



马来西亚
吉隆坡

BUKIT BINTANG CITY CENTRE 武吉免登城中城 (BBCC)

开发商:



项目详情



吉隆坡金三角
的黄金地段



座落于市中心策略性选址
的BBCC旨在打造
一座蓬勃国际级城市



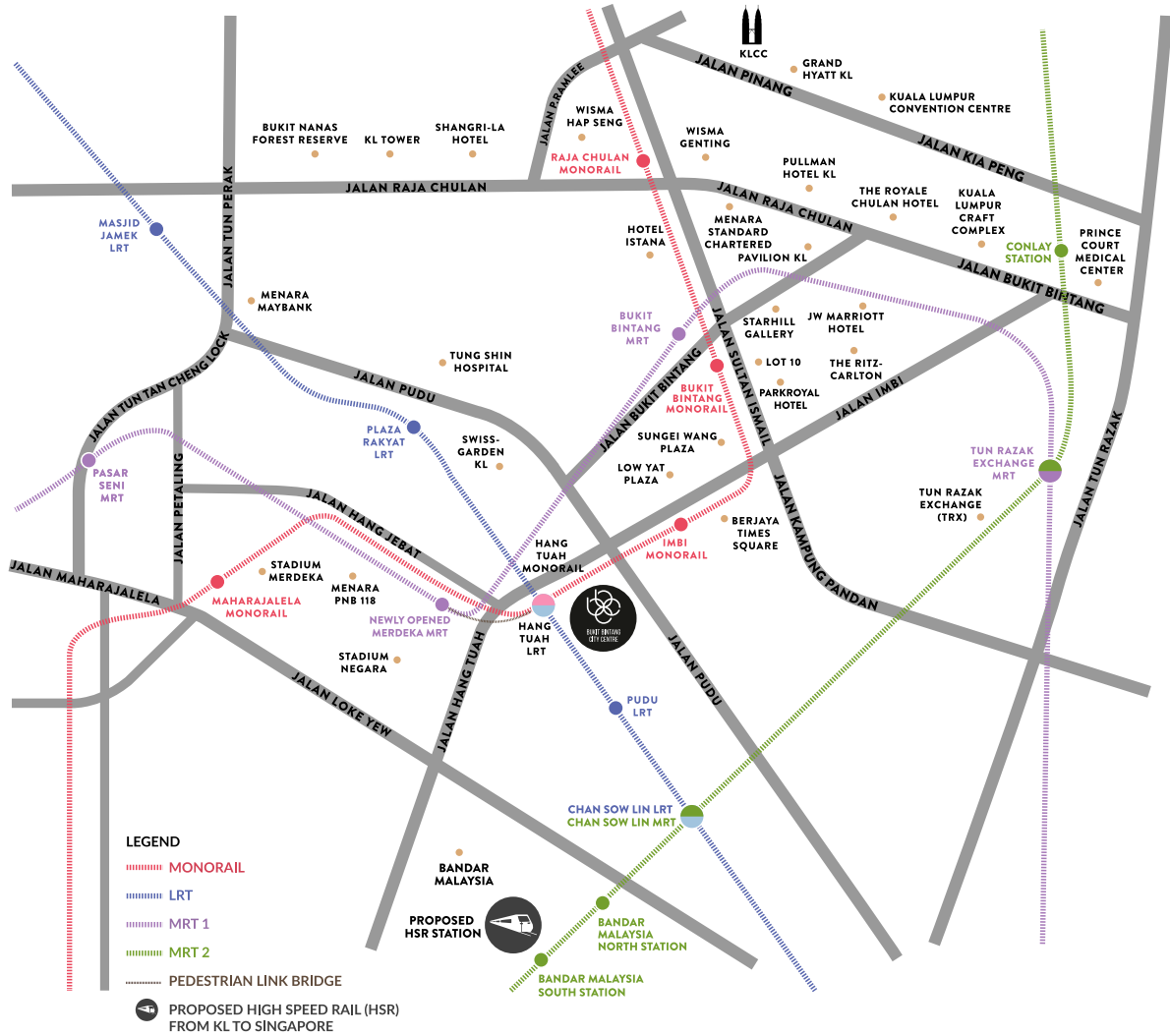
项目内设有一座公共交通中转枢纽, 除含
括既有的汉都亚轻快车站及汉都亚单轨
火车站, 从BBCC还可衔接至默迪卡捷运站



3大国际知名开发
商强强联手匠心打造

项目名称	Bukit Bintang City Centre 武吉免登城中城 (BBCC)	停车位	位置: 地下室1, LG1和LG2+8层 (共11层) 总计: 910个停车位 (1号楼和2号楼) 分配: 每个单位1个停车位 TypeD - 1至2个停车位 双密钥组系统 - 2个停车位
项目类型	综合城市发展项目	设施	3a层: 美食厨房, 贵宾迎宾厅, 休息室, 卫生间, 祈祷室, 洗衣房, 树屋, 儿童游乐区, 阳光甲板, 儿童游泳池, 吊床花园, 室外座椅, 活动绿地, 食品准备区, 室外露台, 草药花园区, 更衣室, 下沉甲板, 休闲小池, 按摩浴缸, 50米无边际游泳池, 家庭式泳池, 电梯大堂, 活动亭 3aM层: 悬臂式健身房, 休闲客厅, 树屋, 电梯大堂 33a层: 休闲泳池, 阅览室/图书馆, 花园馆区, 品茶室, 花园小屋区, 凉亭, 游戏和音乐室, 家庭娱乐室, 家庭式共享厨房, 烧烤派对区, 脚底按摩区, 电梯大堂, 观景台 35层: 健身房, 瑜伽区, 水疗休息室, 休息区, 花园小屋, 无边际游泳池, 电梯大堂
开发商	- EcoWorld Development Group Berhad - UDA Holdings Berhad - KWSP Employees Provident Fund (EPF)	住宅单位	面积 (平方英尺)
地点	2, Jalan Hang Tuah, Pudu, 55100 Kuala Lumpur, Wilayah Persekutuan Kuala Lumpur, Malaysia	小型套房 - 2居室	454 - 882 平方英尺
总建筑面积	667,293 平方英尺 (约61993 平方米)		
建筑面积 (NFA)	488152 平方英尺 (约45350 平方米)		
楼层	Lucentia 豪华公寓 1号楼: 47层 + 8层 停车位 2号楼: 33层 + 8层 停车位		
单位/楼层总数	1号楼: 低层: 10 单位 中层: 9 单位 高层: 10 单位 2号楼: 低层: 10 单位 中层: 9 单位		
单位数量	393 单位 (1号楼) + 273 单位 (2号楼)		
竣工时间	2021年第2季度		
服务费	令吉0.60 每平方英尺		

地点



开发商



马来西亚城市发展局 (Urban Development Authority of Malaysia, UDA) 是马来西亚房地产开发商先锋之一。近五十年来,负责马来西亚商业,工业,住宅和城市发展项目的政府机构,为国家内部的城市化做出了贡献。经历几次变更后,现在它是一家上市公司也公认为马来西亚十大房地产开发商。UDA坚信着对国家发展的承诺就是继续提供最完善廉价的住宅和商业地产,具简约,实用和实惠的设计。



绿盛世集团 (Eco World) 愿景是“创造明天和未来” (Creating Tomorrow & Beyond), 所开发的产业项目位于大马国内主要区域策略性地点,包括吉隆坡,檳城和依斯干达特区。绿盛世集团在大马拥有20个发展项目,包括了新城镇开拓与发展,综合城镇发展,豪华公寓与工商业区。集团旗下拥有超过8,200英亩的土地储备;总发展总值近875亿马币。

绿盛世集团旗下有两家在马股主板上市公司。分别为绿盛世 (ECOWLD, 8206, 主板产业组) 与绿盛世国际 (EWINT, 5283, 主板产业组)。朱凭着在马来西亚和世界各地同时打造多个星级发展项目的雄厚实力,绿盛世在马来西亚迅速成为家喻户晓的国际房屋发展商,每个发展项目都具有令人惊叹的主题和超凡概念,让人们享有更高层次的优质生活。

绿盛世深谙整体优质环境是购屋者关注的条件,除了讲究绿化及提倡可持续发展项目,发展商细腻精巧地落实优质家居的构思与规划,追求创新突破的发展项目每每推出后即获得市场的反应与关注,取得亮眼的销售。



马来西亚雇员公积金局 Employees Provident Fund (Malaysia), EPF 是世界上最早的公积金之一。成立于1951年,根据1991年《雇员公积金法》,帮助马来西亚人储蓄足够的退休基金。继续不断地去完善我们的愿景,不仅保持相关性,而且为所有会员创造更好的退休福利。这加强了我们对会员的储蓄保障和提供优质服务方面的承诺。与我们的主要愿景相一致为了帮助每个会员实现更美好的未来,我们扩大托管的范围包括协助国家设施发展,更好的保障同时不断增长成员的退休储蓄。

设施



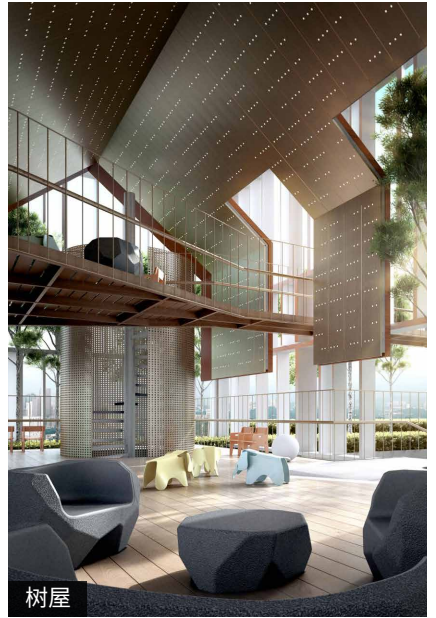
迎宾接待处



裙楼屋顶游泳池

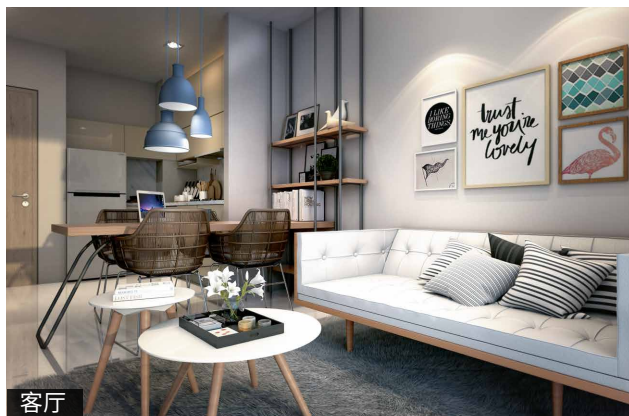


游戏和音乐室

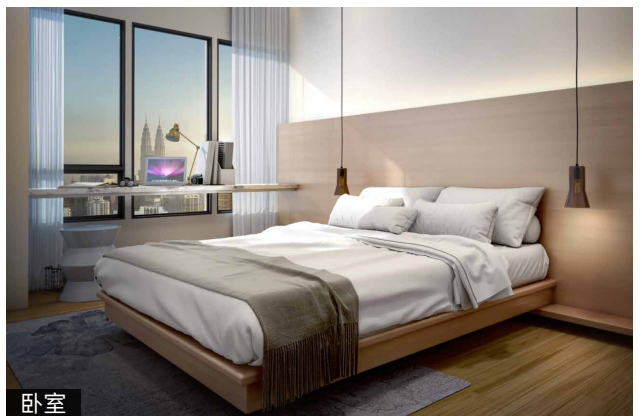


树屋

室内设计



客厅

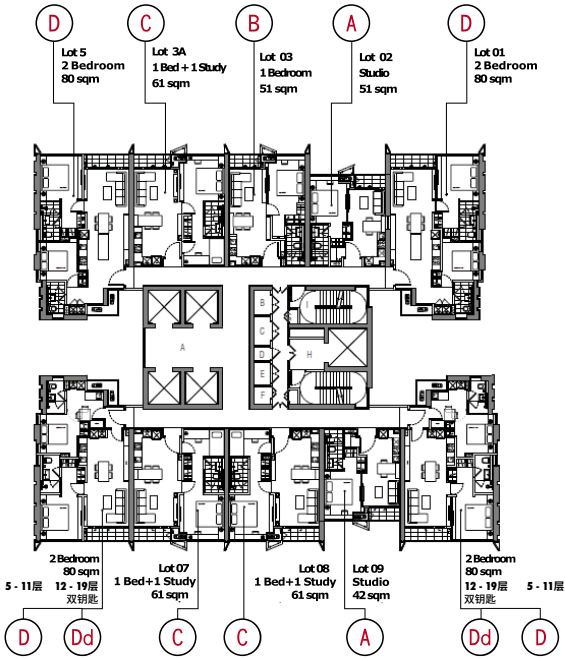


卧室

1 号楼

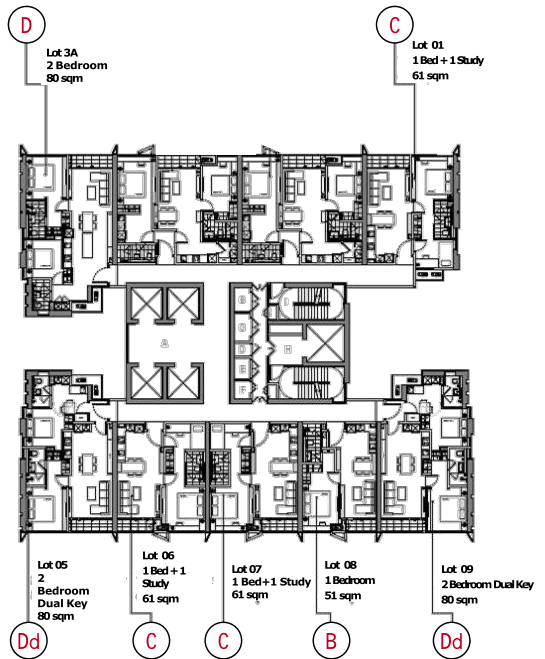


面向吉隆坡市中心美景



面向大马城 (Bandar Malaysia)

面向吉隆坡市中心美景

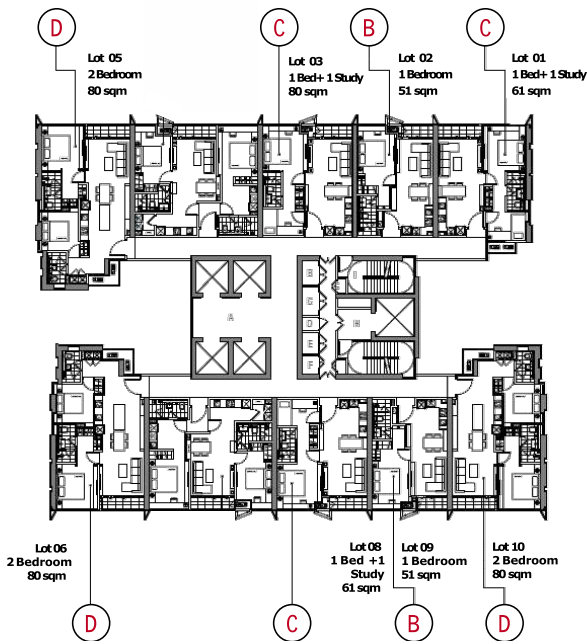


面向大马城 (Bandar Malaysia)

5 - 19 层

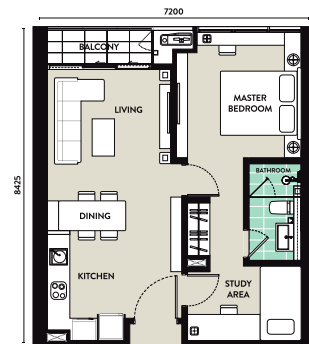
20 - 33 层

面向吉隆坡市中心美景

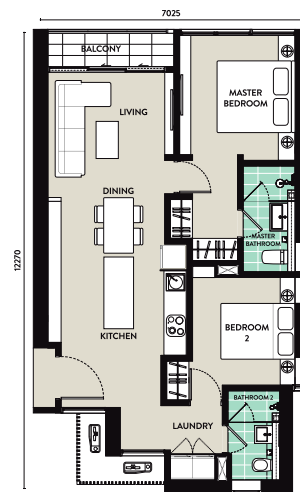


面向大马城 (Bandar Malaysia)

36 - 47 层



Type C
1+1 居室
61m² (654平方英尺)

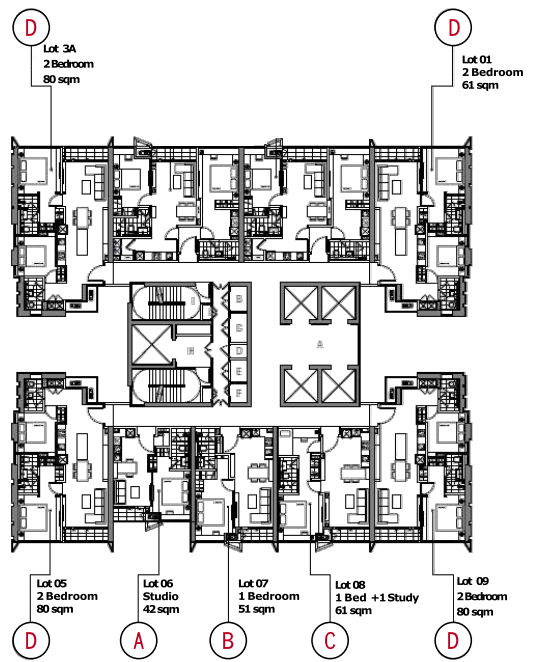
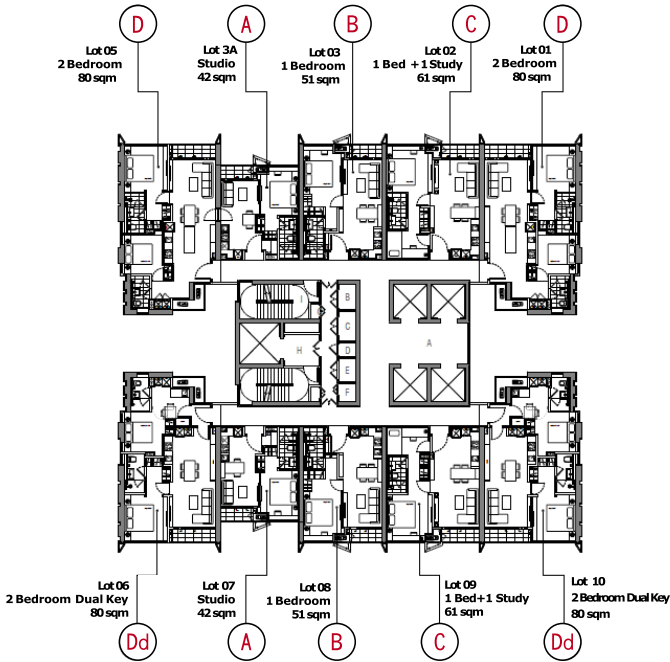


Type D
2 居室
80m² (859平方英尺)

2 号楼

面向吉隆坡市中心美景

面向吉隆坡市中心美景

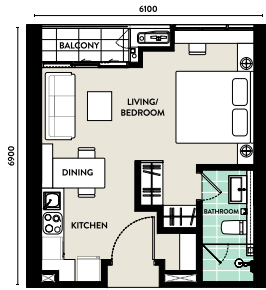


面向大马城 (Bandar Malaysia)

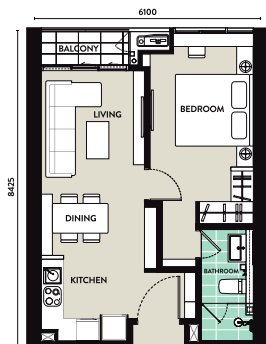
面向大马城 (Bandar Malaysia)

5 - 19 层

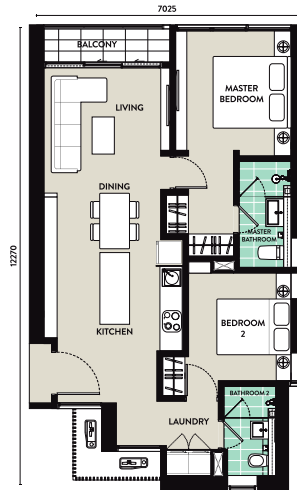
20 - 33 层



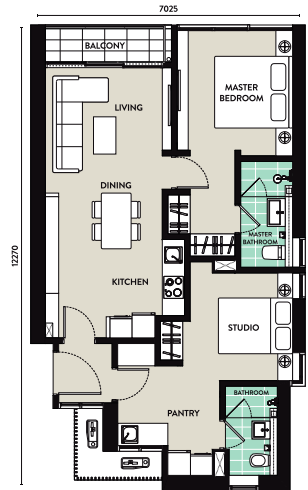
Type A
小型套房 | 42m² (454平方英尺)



Type B
1居室 | 51m² (554平方英尺)



Type D
2居室
80m² (859平方英尺)



Type Dd
2居室 / 双密钥组系统
80m² (859平方英尺)

文件书包含基本信息。所有利益关联方应自行查询确认信息的准确性。建议买方自行进行审慎调查，并在此告知买方任何投资皆涉及商业风险。任何形式的投资均须承担风险，包括损失全部投资本金的风险。此类投资活动不适合所有人。本投资为海外投资，而海外投资须承担额外的金融、监管和法律风险。建议投资者事先对投资进行必要的调查研究。政府针对海外买家购买此房产所有权设置了一定的限制。买方在购买前需满足条件。